

みんなで子どもたちの笑顔をつくろう



# PTAガイド

認定こども園札幌大谷幼稚園  
先生と父母の会



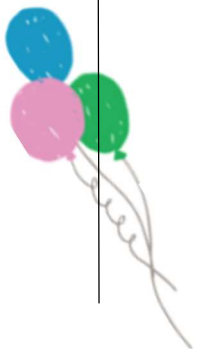

令和6年度保存版

このガイドは中身をご覧の上、大切に保管してください



## 目次

もくじ

- 1 PTA とは??
  - 2 PTA 活動に参加しませんか?
  - 3 アイスクリームパーティー🍰
  - 4 PTA にはどんな仕事があるの?
  - 5 PTA 役員
  - 6 茶話会係  
卒園係【年長のみ】
  - 7 係決めの流れ
  - 8 ボランティア活動のご紹介
- 
- 

## ☆ルールを守って活動しましょう☆

### 🚗車は所定の場所へ駐車しましょう。

札幌大谷幼稚園に専用駐車場はありません。  
そのため、お寺の所有する駐車場をお借りしています。  
どこの駐車場に駐車するかは幼稚園の指示に従い、  
短時間であっても指定外の場所を利用することの  
無いようお願いいたします。

### 😊保育の妨げにならないように気を付けましょう。

PTA 活動の際、お子様の保育中の様子を見ていただけます。ただし、短時間にとどめ、保育の妨げとなることの無いよう配慮をお願いいたします。自由時間や廊下で会った際は、ぜひ交流を楽しんでください。

## PTA とは??

PTA とは、P=Parent(保護者)、T=Teacher(先生)、A=Association (組織)の略です。

子どもたちのすこやかな成長のために、親と先生だけでなく、家庭、幼稚園、地域社会がお互いに協力し合って、さまざまな活動を行う集まりです。おもに PTA 会員の納入する会費によって運営されています。

認定こども園札幌大谷幼稚園の PTA は、

### 「子どもたちに実りおおき幼稚園生活を」

という思いで活動しています。

会員一人一人が、可能な範囲で、協力しながら、楽しく参加できることを大切に、子どもたちにとってよりよい環境を作るための活動を行います。

Q.具体的にはどんな活動をするの??



おもに

- ①保護者間の連携や情報共有のための活動  
(茶話会、お別れ会の企画・開催など)
- ②子ども達にとってより良い環境をつくるための活動  
(観劇の開催、「アイスクリームパーティー」の企画・開催など)

を行っております。

Q. PTA 会費は何に使われるの??



PTA 会費は

- ①PTA 行事の開催・運営
- ②子どもたちが園内で怪我をした際の保険金の一部
- ③札幌市私立幼稚園 PTA 連合会の会費

などに使用されます。

## PTA 活動に参加しませんか??

PTA 活動にぜひ参加してみましよう！  
活動に参加すると…

- 01 園が子どもたちに適切な保育を提供していることを確認できます。
- 02 園での子どもの様子がよく分かるようになります。
  - ▷園だよりや学年だより等では分からない、子どもたちや園の様子を実際に見たり肌で感じたりすることができます。
  - ▷園全体の視点から、すべての子どもたちの成長を考えることができるようになります。
- 03 保護者同士のつながりができます。
  - ▷子育てについて共に話し合い、相談しやすくなります。
  - ▷新たな保護者同士のつながりを得ることができます。
- 04 教職員との会話の機会が増えます。
  - ▷園生活における心配事や悩み事等を相談しやすくなります。



子ども達が楽しみにしている一大イベント！



## 夏のアイスクリームパーティー



2019年までは、PTAが主体となり企画・運営する「大谷フェスティバル」を開催しておりました。

ですが、2020年のコロナウィルス流行により、活動の縮小を余儀なくされました。

2021年度以降からは、「夏のアイスクリームパーティー」として、保護者の集まりを縮小しつつ子ども達も楽しめる企画に改革しました。

開催当日は、「子ども達がお客さん」「PTA役員が店員」となりチケットと31(サーティーワン)のアイスクリームを交換して、お友達や先生とアイスクリームを食べて楽しめます♪

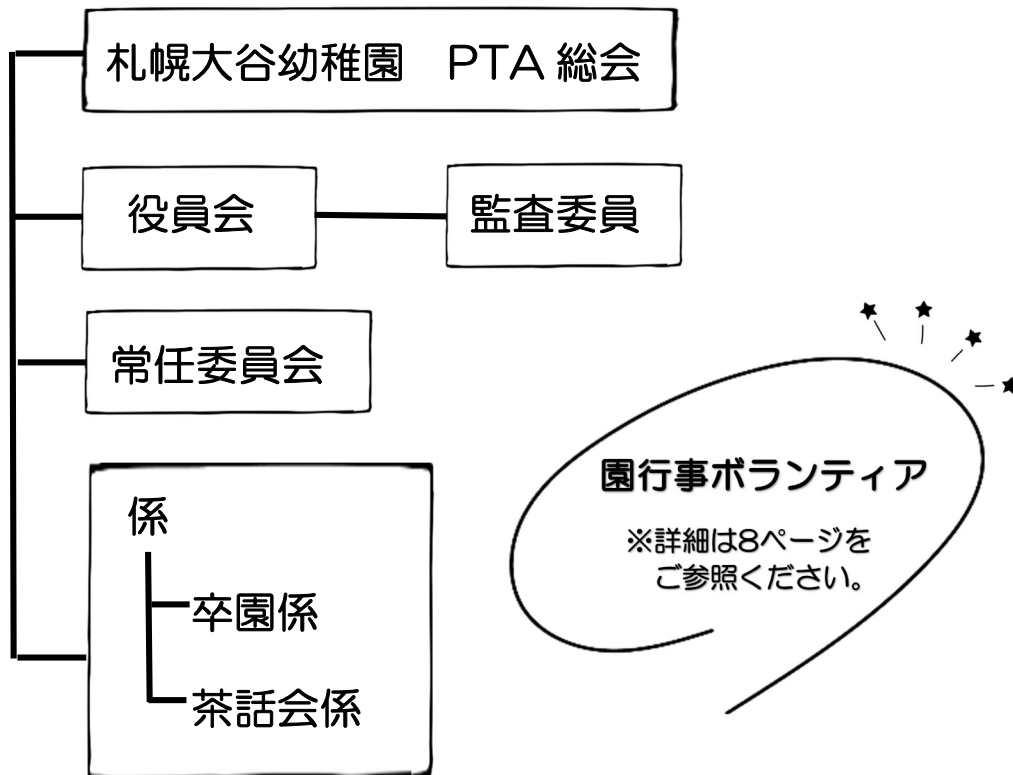
子ども達のたくさんの笑顔が見られ、「ありがとう」という感謝の言葉があふれる楽しい行事となっております◎



# PTAにはどんな仕事があるの??

PTAにはPTA役員のほかに、以下のような係があります。

## 組織図



.....

### ○2024年度PTA組織について

- ・PTA役員はすでに内定しております。

### ○役員・係活動について

- ・活動時間帯は主に午前中です。
- ・オンラインを活用し、登園回数の削減をしております。
- ・感染症の流行状況により、活動を見合わせる場合がございます。  
活動中止の判断は、園と役員が協議のうえ決定いたします。

### ○ボランティアについて

- ・園からお知らせがあります。
- .....

# PTA役員

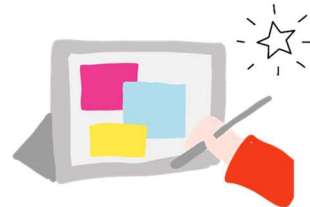
## 構成

- ◆会長（保護者 1 名）
- ◆副会長（園長、保護者 2 名）
- ◆庶務（教職員 1 名、保護者 2 名）
- ◆会計（教職員 1 名、保護者 2 名）
- ◆会計監査（保護者 2 名）



## おもな活動内容

- ◇PTA 総会の準備・開催
- ◇役員会、常任委員会、各リーダー会議の開催・運営
- ◇総会議案書、お便り、PTA ガイド、活動マニュアルの作成・印刷・発行
- ◇PTA 行事の実施
- ◇PTA 連合会への出席
- ◇PTA 会費の集金・管理
- ◇PTA 備品の購入・管理 など



## 登園回数(目安)

- ・役員会議 月 1~3 回
- ・常任委員会 年 3 回
- ・各係との会議 各年 2~5 回

※オンラインを活用し、登園回数の削減を実施しています。

## 選考方法

- ・毎年 10~11 月頃に次年度 PTA 役員募集のアンケートを行い、PTA 役員で選考を行います。

※仕事(パート勤務など)をしながら活動している役員もいます。

.....

## ?常任委員会とは?

PTA 役員、茶話会系の役員リーダー、卒園系のリーダーで構成されます。各系の活動報告や、PTA 活動に関する意見などを代表して役員に伝える意見交換の場です。また、役員会の議事内容を共有して頂く場でもあります。

.....

## 茶話会係

### 構成

◆各学年 2 名程度（各学年でリーダーを 1 名決定）

### おもな活動内容

- ◇学年での懇親会(茶話会)の企画・運営
- ◇【各学年リーダーのみ】 常任委員会への出席
- ◇【年長のみ】 卒園を祝う会(卒園茶話会)の企画・開催(3月)



### 登園回数(目安)

- ・年 3 回程度(オンライン化を想定した回数)
- ・【各学年リーダーのみ】 常任委員会 年 3 回\* (\*オンライン化検討中)

\*2020 年度～2023 年度は感染症予防の為、  
茶話会系の活動はありませんでした。

## 卒園係【年長のみ】

### 構成

◆15 名程度

### おもな活動内容

- ◇お別れ会の企画・開催(3月)  
例：ゲーム・親子競技・出し物・スライドショーなど
- ◇卒園記念品の選定・準備

### 登園回数

- ・年 10 回程度(活動は 2 学期以降より開始)





## 係決めの流れ（4月）

### ①事前アンケート

①事前にアンケートを配布し、ご希望の係について回答いただきます。

▷兄弟児がいらっしゃる方は下のお子様の学年・クラスでの希望をご回答ください。

（卒園係をご希望の方はその限りではありません。）

▷基本的に下記に該当する方は、活動が免除されます。（もちろん、ご希望があれば参加は可能です。）

◇妊娠中の方

◇未就園児を連れての活動となる方

### ②役員会で係を決定

②アンケートの回答をもとに、役員で割り当てを行います。

▷なるべくご希望の係になるよう努めますが、全ての方がご希望通りの係に割り当てられるとは限りません。

また、役員への負担を考え、割り当て後の変更は原則として行いません。予めご了承ください。

割り当てられた係内でメンバーと協力しながら、上手く調整を行い、可能な範囲での活動をお願いいたします。

### PTA総会開催

※2020～2022年度は  
書面決議となりました。

### ③PTAだよりで係と 顔合わせ日時をお知らせ

③PTA総会開催後のPTAだよりにて、

配属先・各係の顔合わせの日時等をお知らせします。

### ④顔合わせ、 連絡先の交換

④顔合わせにて、活動に関する注意事項、連絡先の交換、リーダーの決定等を行います。

ぜひお気軽に  
ご参加ください♪



## ボランティア活動のご紹介

### ののさま手芸クラブ

メインの活動は、発表会の衣装作りです。  
発表会前の1ヶ月間は週1回ペースで集まり活動しています。  
その他にも、園からの依頼を受けて様々なものを作成します。  
普段の活動は月に1回ほど。  
午前中のお好きな時間で自由に参加できます。  
未就園のお子様と一緒に参加も大歓迎！  
お母さん同士で情報交換などもできて楽しいです。



### ののさま絵本クラブ

子どもたちに貸し出す絵本の受付・返却作業がメインで、本棚の整理・絵本の修繕・季節のおすすめ絵本コーナーの作成なども行います。

#### おすすめ絵本コーナー



子どもたちと直接触れ合えるので、とても楽しいです。時には「この本を読んで！」とお願いされて、お母さん先生になってみたり…園にあるたくさんの絵本からお気に入りの1冊を見つけるのも良いですね。1回の活動時間が短いので、お仕事に行く前などの隙間時間を使って参加することもできます。

絵本の貸し出しは、コロナウィルス感染症が完全に収束しなければ再開することが難しいと考えております。園では先生達がたくさんの絵本と出会うことができるよう読み聞かせの時間を大切にしてくれています。おうちでもぜひ絵本の時間を取り入れてみて下さい。

\*この内容は、コロナ感染症が流行する前のものです。

感染症が流行してから4年間は、この活動をすべて行うことが出来ておりません。  
感染症の状況をみながら、形を変えた活動の内容を考えていきたいと思ひます。

PTAに関する  
お問い合わせ

幼稚園（011-511-3838）  
前田あきえ先生まで

