

みんなで子どもたちの笑顔をつくろう



認定こども園札幌大谷幼稚園
先生と父母の会

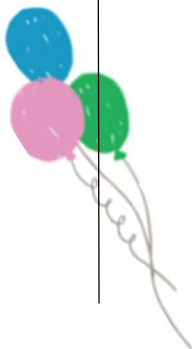



令和7年度 保存版



目次

もくじ

- 1 PTA とは??
 - 2 PTA 活動に参加しませんか?
 - 3 アイスクリームパーティー🍰
 - 4 PTA にはどんな仕事があるの?
 - 5 PTA 役員
 - 6 茶話会係
卒園係【年長のみ】
 - 7 係決めの流れ
 - 8 ボランティア活動のご紹介
- 
- 

☆ルールを守って活動しましょう☆

🚗車は所定の場所へ駐車しましょう。

札幌大谷幼稚園に専用駐車場はありません。
そのため、お寺の所有する駐車場をお借りしています。
どこの駐車場に駐車するかは幼稚園の指示に従い、
短時間であっても指定外の場所を利用することのないよう、お願いいたします。

😊保育の妨げにならないように気を付けましょう。

PTA 活動の際、お子様の保育での様子を見ていただけます。ただし、短時間にとどめ、保育の妨げとなることのないよう配慮をお願いいたします。自由時間や廊下で会った際は、ぜひ交流を楽しんでください。

PTA とは??

PTA とは、P=Parent(保護者)、T=Teacher(先生)、A=Association (組織)の略です。

子どもたちのすこやかな成長のために、保護者と先生だけでなく、家庭、幼稚園、地域社会が、お互いに協力し合って、さまざまな活動を行う集まりです。おもに、PTA 会員の納入する会費によって運営されています。

認定こども園札幌大谷幼稚園のPTA は、

「子どもたちに実りおおき幼稚園生活を」

という思いで活動しています。

会員一人ひとりが、可能な範囲で、協力しながら、楽しく参加できることを大切に、子どもたちにとってよりよい環境をつくるための活動を行います。

Q.具体的にはどんな活動をするの??



おもに

- ①保護者間の連携や情報共有のための活動
(茶話会、お別れ会の企画・開催など)
- ②子どもたちにとってよりよい環境をつくるための活動
(観劇の開催、「アイスクリームパーティー」の企画・開催など)

を行っております。

Q. PTA 会費は何に使われるの??



PTA 会費は

- ①PTA 行事の開催・運営
- ②子どもたちが園内で怪我をした際の保険金の一部
- ③札幌市私立幼稚園 PTA 連合会の会費

などに使用されます。

PTA 活動に参加しませんか??

PTA 活動にぜひ参加してみましよう！
活動に参加すると…

- 01 園が、子どもたちに適切な保育を提供していることを確認できます。
- 02 園での子どもの様子が、よく分かるようになります。
 - ▷園だよりや学年だより等では分からない、子どもたちや園の様子を実際に見たり肌で感じたりすることができます。
 - ▷園全体の視点から、すべての子どもたちの成長を考えることができるようになります。
- 03 保護者同士のつながりができます。
 - ▷子育てについて共に話し合い、相談しやすくなります。
 - ▷新たな保護者同士のつながりを得ることができます。
- 04 教職員との会話の機会が増えます。
 - ▷園生活における心配事や悩み事等を相談しやすくなります。



子どもたちが楽しみにしている一大イベント！



夏のアイスクリームパーティー



2021 年度から「夏のアイスクリームパーティー」が始まりました。
子どもたちが楽しめるように31(サーティーワン)アイスクリームのフレーバー選びアンケートを取り、ホールをカフェ風に可愛くレイアウトしました。

開催当日は、「子どもたちがお客さん」「PTA 役員が店員」となりチケットとアイスクリームを交換して、お友だちや先生とアイスクリームを食べて楽しめます♪

後日、アイスの容器を使ってアイス屋さんごっこなど遊びが広がっています。

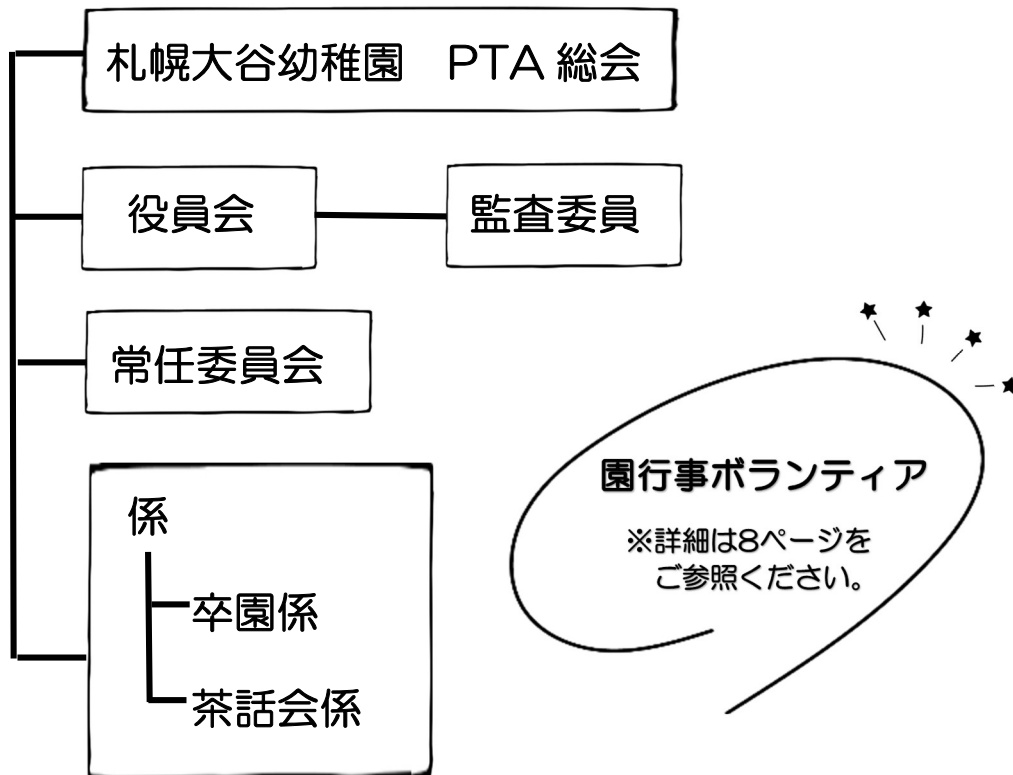
子どもたちのたくさんの笑顔が見られ、「ありがとう」という感謝の言葉があふれる楽しい行事となっております😊



PTAにはどんな仕事があるの??

PTAにはPTA役員のほかに、以下のような係があります。

組織図



.....

○2025年度PTA組織について

- ・PTA役員は、すでに内定しております。

○役員・係活動について

- ・活動時間帯は、主に午前中です。
- ・感染症の流行状況により、活動を見合わせる場合がございます。
活動中止の判断は、園と役員が協議のうえ決定いたします。

○ボランティアについて

- ・園からお知らせがあります。
-

PTA役員

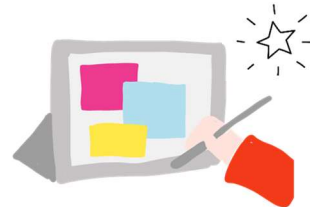
構成

- ◆会長（保護者 1 名）
- ◆副会長（園長、保護者 2 名）
- ◆庶務（教職員 1 名、保護者 2 名）
- ◆会計（教職員 1 名、保護者 2 名）
- ◆会計監査（保護者 2 名）



おもな活動内容

- ◇PTA 総会の準備・開催
- ◇役員会、常任委員会、各リーダー会議の開催・運営
- ◇総会議案書、お便り、PTA ガイド、活動マニュアルの作成・印刷・発行
- ◇PTA 行事の実施
- ◇PTA 連合会への出席
- ◇PTA 会費の集金・管理
- ◇PTA 備品の購入・管理 など



登園回数(目安)

- ・役員会議 月 1~3 回
- ・常任委員会 年 3 回
- ・各係との会議 各年 2~5 回

選考方法

- ・毎年 10~11 月頃に、次年度 PTA 役員募集のアンケートを行い、PTA 役員で選考を行います。

※仕事(パート勤務など)をしながら活動している役員もいます。

.....

?常任委員会とは?

PTA 役員、茶話会系の役員リーダー、卒園系のリーダーで構成されます。各係の活動報告や、PTA 活動に関する意見などを代表して役員に伝える意見交換の場です。また、役員会の議事内容を共有して頂く場でもあります。

.....

茶話会係

構成

◆各学年 2 名程度（各学年でリーダーを 1 名決定）

おもな活動内容

- ◇学年での懇親会(茶話会)の企画・運営
- ◇【各学年リーダーのみ】 常任委員会への出席
- ◇【年長のみ】 卒園を祝う会(卒園茶話会)の企画・開催(3月)



登園回数(目安)

- ・年 3 回程度(オンライン化を想定した回数)
- ・【各学年リーダーのみ】 常任委員会 年 3 回* (*オンライン化検討中)

*2024 年度より、4 年ぶりに茶話会が再開しました。

卒園係【年長のみ】

構成

◆10名程度

おもな活動内容

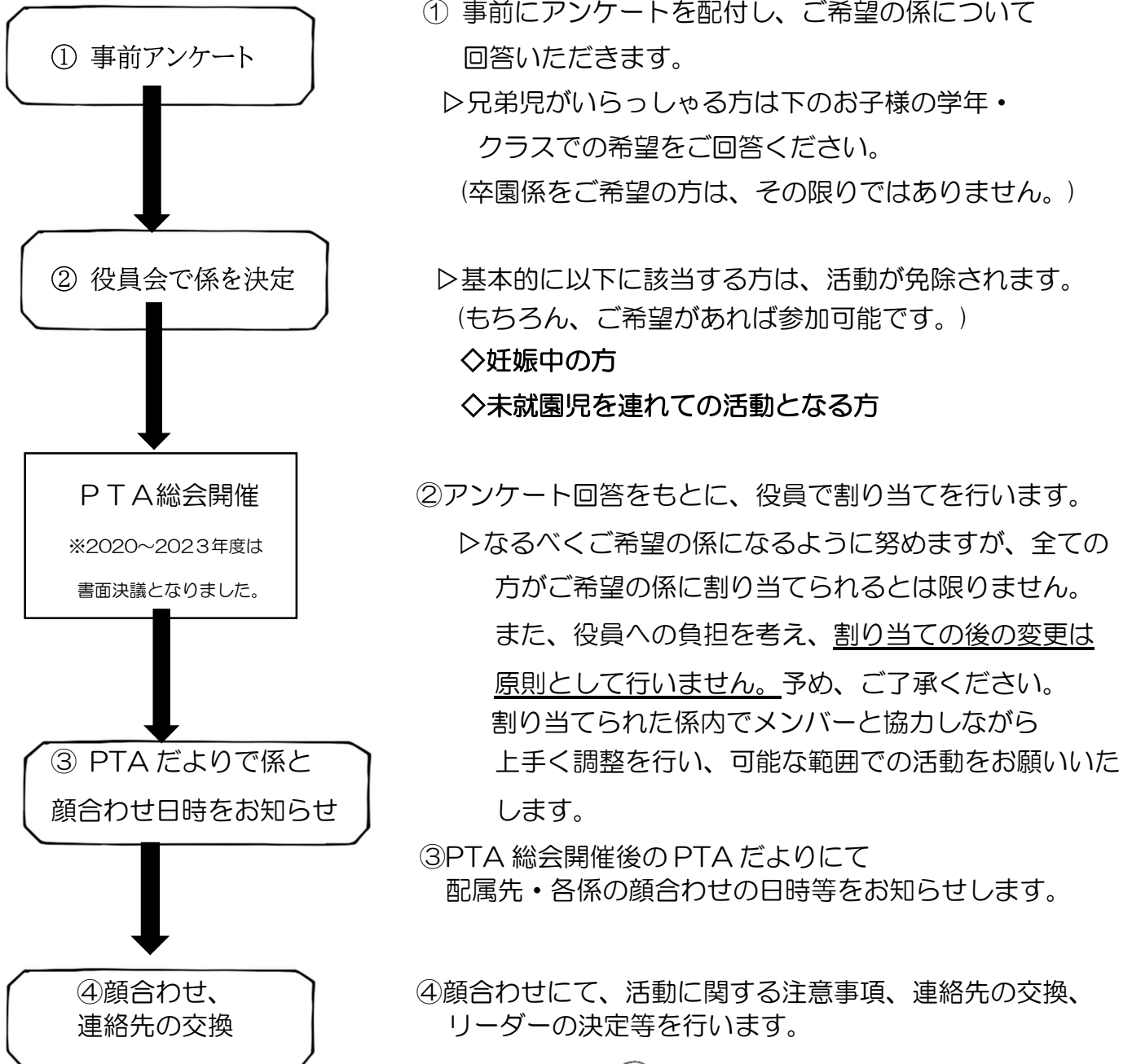
- ◇お別れ会の企画・開催(3月)
例：ゲーム・親子競技・出し物・スライドショーなど
- ◇卒園記念品の選定・準備

登園回数

- ・年 10 回程度(活動は 2 学期以降より開始)



係決めの流れ（4月）



ぜひお気軽にご参加ください♪



ボランティア活動のご紹介

ののさま手芸クラブ

メインの活動は、発表会の衣装作りです。
発表会前の1ヶ月間は、週2回ペースで集まり活動しています。
その他にも、園からの依頼を受けて様々なものを作成します。
普段の活動は、月に1回ほど。
午前中のお好きな時間で、自由に参加できます。
未就園のお子様といっしょの参加も大歓迎！
お母さん同士(お父さんも大歓迎!)、情報交換などもできて楽しいです。



ののさま絵本クラブ



新しく幼稚園玄関横に、絵本コーナーができました。さまざまな絵本に触れてほしいという幼稚園の願いから、このような場所が設けられています。コロナ感染症の流行をきっかけに行われておりませんでした。読み聞かせ等のボランティア活動を徐々に行ってまいりたいと思っております。詳しい内容は、園からお知らせいたします。

園では、先生たちがたくさんの絵本と出会うことができるように、読み聞かせの時間を大切にしてくれています。おうちでもぜひ絵本の時間を取り入れてみてください。

PTAに関する
お問い合わせ

幼稚園（011-511-3838）
前田あきえ先生まで

